



Tribunal de Contas do Estado da Paraíba

Rua Profº Geraldo von Sohsten, nº 147 - Jaguaribe - 58.015-190 - João Pessoa-PB
Portal Eletrônico: www.tce.pb.gov.br / Fone: (83) 3208-3300 / 3208-3364



Diretoria de Auditoria e Fiscalização - DIAFI

Departamento de Auditoria da Gestão Municipal - DEAGM I

Divisão de Auditoria da Gestão Municipal - DIAGM II

PROCESSO	00428/21
JURISDICIONADO	Prefeitura Municipal de Sapé
ASSUNTO	Relatório de Acompanhamento
RESPONSÁVEL	Sidnei Paiva de Freitas
EXERCÍCIO	2021

Sumário

1	Informações Gerais	3
1.1	Informações da Gestão Municipal	3
1.2	Dados do Município - IBGE	3
2	Transferências Constitucionais e Legais	3
3	Dados Sobre a Pandemia	5
3.1	Dados sobre casos de Covid-19 na Paraíba	5
3.2	Evolução dos casos de Covid-19 no município	7
4	Dados sobre a vacinação no município	8
4.1	Vacinas aplicadas	8
5	Situação dos leitos hospitalares	9
6	Recursos para o combate à Covid-19	9
7	Despesas	10
7.1	Despesas na função saúde por elementos e subelementos de despesa	10
7.2	Despesas para o combate à pandemia	12
8	Receitas e despesas para o combate à Covid-19	15

9 Licitações e Contratos	16
9.1 Dispensas de licitação com base na Lei nº 13.979/20 ou Medida Provisória nº 1.047/21 .	16
10 Alertas	16
11 ANEXOS	17

1 Informações Gerais

Trata-se de relatório de acompanhamento referente ao período de janeiro a setembro de 2021 da **Prefeitura Municipal de Sapé** dentro do contexto do combate à pandemia causada pela Covid-19, sem prejuízo de dados também referentes a anos anteriores, devidamente identificados. Os dados aqui apresentados foram obtidos de diversas fontes oficiais de informação e **ainda não foram devidamente auditados**. Os apontamentos realizados no presente documento servem não apenas para embasar possíveis atuações deste órgão de controle externo, mas para subsidiar a própria gestão pública e o controle social.

1.1 Informações da Gestão Municipal

A gestão da Prefeitura Municipal de Sapé é de responsabilidade do(a) **Sr(a). Sidnei Paiva de Freitas**. O processo de acompanhamento da gestão do exercício de 2021 no âmbito do TCE-PB é o de número **00428/21**.

A(s) unidade(s) gestora(s) considerada(s) na presente análise está(ão) discriminada na Tabela 1 a seguir.

Tabela 1: Unidades gestoras consideradas na análise.

Unidade Gestora	Data do último empenho	Data de referência	Lapso em dias
Fundo Municipal de Assistência Social de Sapé	28/Set/2021	01/Out/2021	3
Fundo Municipal de Saúde de Sapé	24/Set/2021	01/Out/2021	7
Prefeitura Municipal de Sapé	27/Set/2021	01/Out/2021	4

^a Fonte: SAGRES/TCE-PB

^b Lapso em dias: Diferença entre a data de referência e a data do último empenho em dias.

O lapso em dias serve como parâmetro de verificação do cumprimento do disposto na RN-TC nº 05/2017¹, que trata sobre o envio de informações até 24 horas do primeiro dia útil subsequente à data do registro contábil.

1.2 Dados do Município - IBGE

Na Tabela 2, podemos observar alguns dados do Município de Sapé. Os dados foram obtidos do Instituto Brasileiro de Geografia e Estatística - IBGE, e serão atualizados ao longo do tempo.

2 Transferências Constitucionais e Legais

Os dados sobre as transferências constitucionais e legais recebidas pelo município foram obtidos da Secretaria do Tesouro Nacional - STN². Os valores do FPM, FPE, IPI-Exportação e ICMS LC 87/96

¹Resoluções normativas do TCE-PB disponível em:(<<https://tce.pb.gov.br/legislacao/atos-normativos>>)

²Para maiores informações acesse o [sítio da STN](#)

Tabela 2: Dados gerais do município.

Área Territorial - km² (2019)	População Estimada (2020)	Densidade Demográfica (2010)	Escolaridade de 6 a 14 anos (2010)	IDHM (2010)	Mortalidade Infantil - Óbitos p/ mil nascidos vivos (2015)	PIB per capita (2017) (R\$)
314	52.804	159	95,9	0,569	8	10.618

^a Fonte: IBGE

e do ITR, já estão deduzidos da parcela destinada ao FUNDEB. O período apresentado no gráfico a seguir se inicia no final de janeiro de 2020 e termina no final de setembro de 2021. Os valores detalhados se encontram nos anexos do relatório, na Tabela 15.

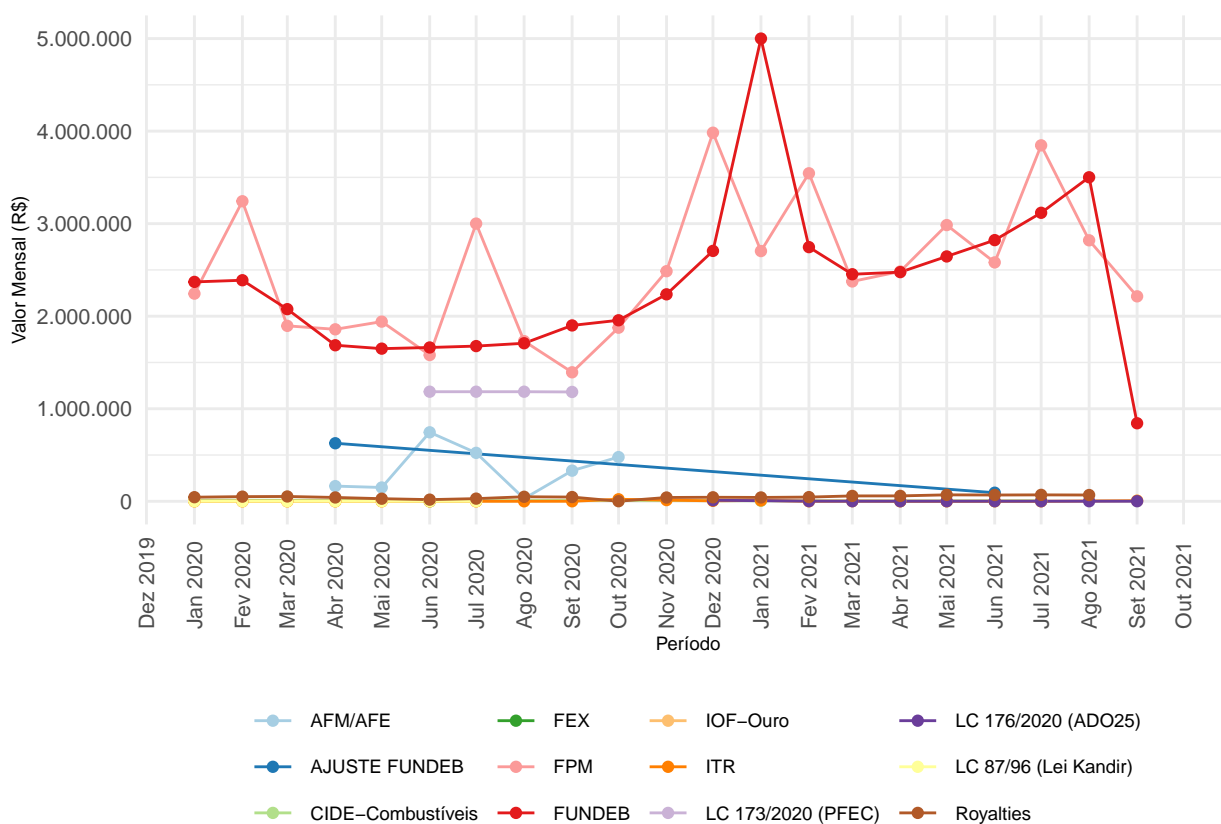


Figura 1: Transferências constitucionais e legais realizadas

No período de janeiro a setembro de 2020, o total das transferências constitucionais e legais, já deduzidos os valores para a formação do FUNDEB, somou R\$ 43.696.191,96. No mesmo período em 2021, o montante recebido foi de R\$ 51.772.801,46, ou seja, uma variação de **18,48%**.

O gráfico da Figura 2 apresenta um comparativo entre as transferências constitucionais e legais recebidas nos exercícios de 2020 e 2021.

A Tabela 3, evidencia os valores recebidos pelo município no período abordado no presente relatório, todos obtidos a partir de fontes oficiais e públicas.

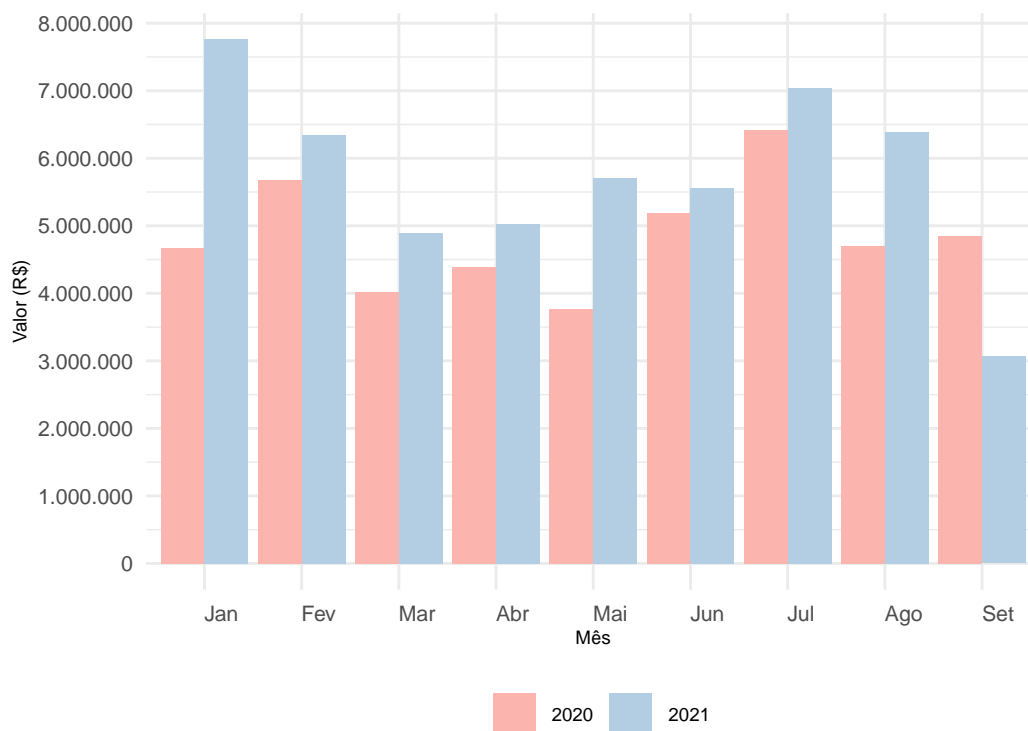


Figura 2: Comparativo entre os exercícios de 2020 e 2021 no tocante às transferências constitucionais realizadas

Tabela 3: Transferências constitucionais e legais, em reais, durante os meses de 2021.

Discriminação	Abr	Mai	Jun	Jul	Ago	Set
AJUSTE FUNDEB	0,0	0,0	92.809,1	0,0	0,0	0,0
CIDE-Combustíveis	4.257,7	0,0	0,0	5.925,1	0,0	0,0
FPM	2.483.482,5	2.984.803,9	2.581.391,9	3.846.195,7	2.820.081,7	2.214.715,6
FUNDEB	2.476.210,0	2.645.809,7	2.822.109,6	3.117.254,7	3.501.391,5	843.217,3
ITR	40,1	110,3	42,3	40,1	0,0	6.436,3
LC 176/2020 (ADO25)	845,1	845,1	845,1	845,1	845,1	845,1
Royalties	58.450,5	69.594,9	67.983,8	69.377,7	67.801,5	0,0

^a Fonte: Secretaria do Tesouro Nacional

^b Valores já com a dedução para a formação do FUNDEB

3 Dados Sobre a Pandemia

3.1 Dados sobre casos de Covid-19 na Paraíba

O gráfico da Figura 3 evidencia a relação entre o número de casos e a população de cada um dos municípios paraibanos. São apresentados apenas aqueles municípios com ao menos um caso confirmado de Covid-19, segundo dados divulgados pelo Ministério da Saúde. Os dados são referentes a **30 de Setembro de 2021**.

O ponto referente ao Município de Sapé é apresentado em destaque, caso o mesmo possua ao menos um caso confirmado. Os municípios estão categorizados de acordo com a mesorregião da Paraíba à qual pertencem.

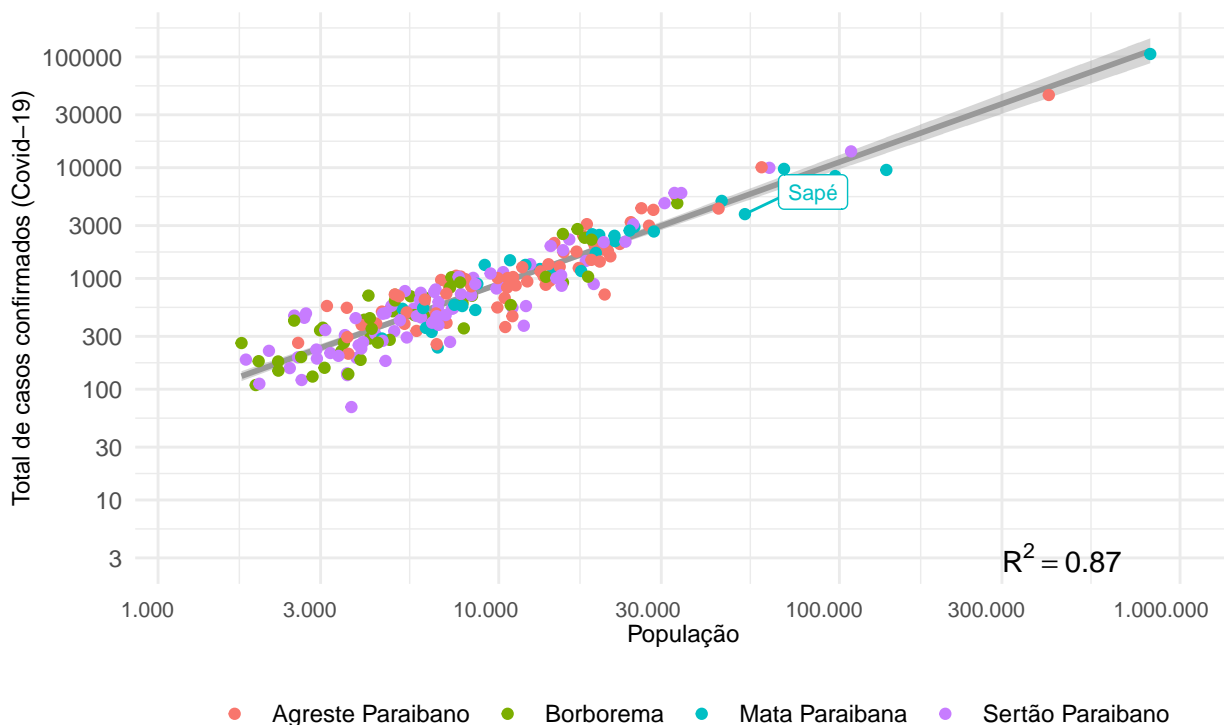


Figura 3: Relação entre população e casos de Covid-19

A Figura 4 apresenta a evolução dos casos desde o início da pandemia. A faixa em amarelo, em destaque, é referente ao período (31/08/2021 a 30/09/2021) utilizado para medir as variações dos casos apresentados nas Tabelas 4 e 5.

Tabela 4: Dados sobre a evolução dos casos por mesorregiões.

Mesorregião	Casos acumulados	Casos novos	Variação %
Agreste Paraibano	136.394	3.659	2,7
Borborema	32.797	972	2,9
Mata Paraibana	174.719	2.697	1,6
Sertão Paraibano	97.764	1.176	1,2

^a Fonte: Ministério da Saúde

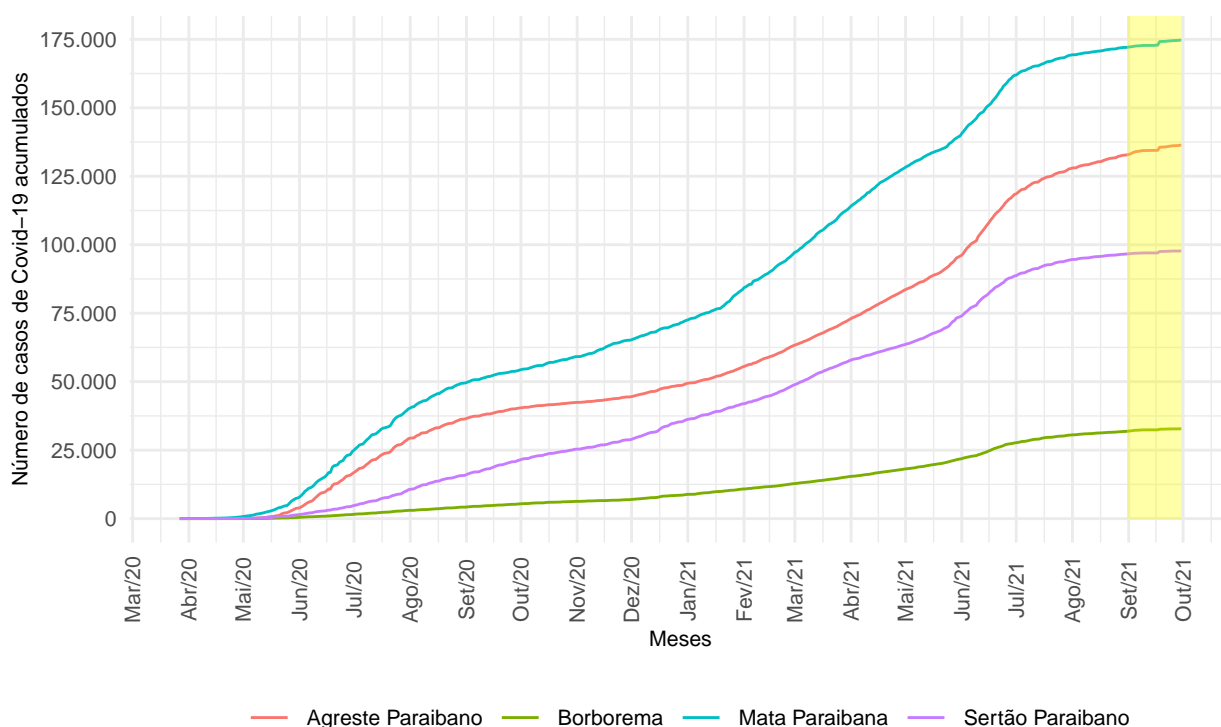


Figura 4: Crescimento por mesorregiões paraibanas.

Em relação ao Município de Sapé, a Tabela 5 apresenta os dados locais.

Tabela 5: Dados sobre a evolução dos casos no município.

Município	Casos acumulados	Casos novos	Variação %
Sapé	3.806	24	0,6

^a Fonte: Ministério da Saúde

3.2 Evolução dos casos de Covid-19 no município

Os dados sobre os casos de coronavírus no município foram obtidos diretamente do Ministério da Saúde³, em portal específico destinado ao acompanhamento da pandemia. O dado utilizado para o município de Sapé é referente a 30 de Setembro de 2021. Nessa data, o município apresentou, de forma acumulada, 3.806 casos confirmados de Covid-19 e 114 óbito(s).

A Figura 5 apresenta um gráfico com a evolução dos casos desde o início da pandemia.

³Para maiores informações acesse o portal específico do Ministério da Saúde (<http://covid.saude.gov.br>)

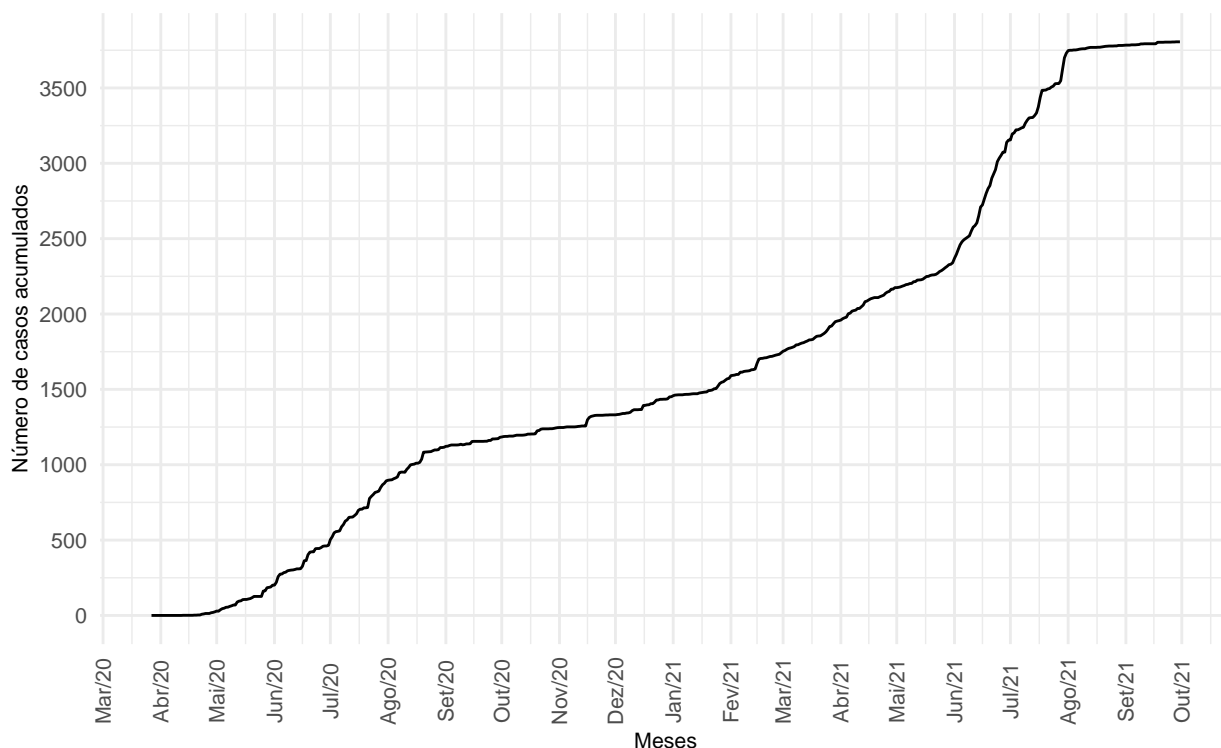


Figura 5: Evolução dos casos de Covid-19 no município

4 Dados sobre a vacinação no município

4.1 Vacinas aplicadas

A Tabela 6 apresenta a situação⁴ da aplicação de vacinas no município até a data de **30/09/2021**. As informações sobre a aplicação de vacinas apresentadas a seguir foram disponibilizadas pelo Ministério da Saúde através do Sistema de Informação do Programa Nacional de Imunizações (SI-PNI)⁵.

Tabela 6: Aplicação de vacinas no município.

Município	Dose	Vacina	Qnt. aplicada
Sapé	Dose 1	Covid-19-AstraZeneca	1.548
Sapé	Dose 1	Covid-19-Coronavac-Sinovac/Butantan	10.040
Sapé	Dose 1	Vacina covid-19 - BNT162b2 - BioNTech/Fosun Pharma/Pfizer	11.676
Sapé	Dose 1	Vacina Covid-19 - Covishield	11.639

⁴É possível que a informação de vacinas aplicadas chegue ao Sistema do PNI posteriormente à coleta de dados, o que pode ocasionar distorções nos dados aqui apresentados.

⁵Com o objetivo de permitir uma melhor interpretação dos dados, realizamos algumas adaptações nas descrições das doses. Aquelas vacinas que, até então, necessitam de uma única dose foram alocadas na categoria “Dose 2 ou Única” mesmo que originalmente informadas como primeira dose. Para maiores informações acesse a fonte original dos dados em: <<https://opendatasus.saude.gov.br/dataset/covid-19-vacinacao/resource/ef3bd0b8-b605-474b-9ae5-c97390c197a8>>

Tabela 6: Aplicação de vacinas no município. (continuação)

Município	Dose	Vacina	Qnt. aplicada
Sapé	Dose 2 ou Única	Covid-19-AstraZeneca	342
Sapé	Dose 2 ou Única	Covid-19-Coronavac-Sinovac/Butantan	6.485
Sapé	Dose 2 ou Única	Vacina covid-19 - Ad26.COV2.S - Janssen-Cilag	484
Sapé	Dose 2 ou Única	Vacina covid-19 - BNT162b2 - BioNTech/Fosun Pharma/Pfizer	1.025
Sapé	Dose 2 ou Única	Vacina Covid-19 - Covishield	5.672
Sapé	Reforço	Vacina covid-19 - BNT162b2 - BioNTech/Fosun Pharma/Pfizer	43
Total	-	-	48.954

^a Fonte: Ministério da Saúde através do SI-PNI.

5 Situação dos leitos hospitalares

Em relação aos leitos disponíveis para enfrentamento ao Covid-19 na Paraíba, a Tabela 14 apresenta a situação de disponibilidade de leitos de enfermaria e UTI nos municípios listados. Os dados são referentes a 03 de Outubro de 2021 e foram obtidos diretamente do portal do Governo do Estado da Paraíba⁶. Na data indicada, havia 336 leitos de UTI e 529 leitos de enfermaria disponíveis.

6 Recursos para o combate à Covid-19

Os dados dos valores repassados pela União aos municípios para o enfrentamento ao coronavírus foram obtidos do Portal da Transparência do Governo Federal. A Tabela 7, apresentada a seguir, mostra os valores transferidos⁷ pelo Governo Federal para as entidades públicas do município, discriminando o mês e o ano. Um detalhamento sobre a composição dos recursos considerados é apresentado na Tabela 13, constante nos anexos do relatório.

Olhando apenas para o exercício corrente, até o final de setembro de 2021, o montante de recursos federais recebidos nas ações detalhadas na Tabela 13 foi de R\$ 603.358,3.

Tabela 7: Recursos recebidos para o enfrentamento da Covid-19.

Entidade	Mês	Ano	Valor recebido (R\$)
Fundo Municipal De Saude De Sape	2020	Mar	104.886,0
Fundo Municipal De Saude De Sape	2020	Abr	531.138,6

⁶Para maiores informações acesse: <<https://paraiba.pb.gov.br/diretas/saude/coronavirus/>>

⁷Nos relatórios municipais de acompanhamento sobre a Covid-19 emitidos até final de abril/2021, foram considerados apenas os recursos transferidos pelo Governo Federal na ação 21C0.

Tabela 7: Recursos recebidos para o enfrentamento da Covid-19.
(continuação)

Entidade	Mês	Ano	Valor recebido (R\$)
Fundo Municipal De Assistencia Social	2020	Mai	256.425,0
Fundo Municipal De Assistencia Social	2020	Jun	216.000,0
Fundo Municipal De Saude De Sape	2020	Jul	2.200.000,0
Fundo Municipal De Assistencia Social	2020	Ago	159.625,0
Fundo Municipal De Saude De Sape	2020	Ago	1.329.254,0
Fundo Municipal De Saude De Sape	2020	Set	540.445,4
Municipio De Sape	2020	Out	394.731,9
Fundo Municipal De Saude De Sape	2020	Nov	239.215,0
Fundo Municipal De Saude De Sape	2020	Dez	248.191,2
Fundo Municipal De Saude De Sape	2021	Abr	180.000,0
Fundo Municipal De Saude De Sape	2021	Mai	423.358,3
Total	-	-	6.823.270,5

^a Fonte: Portal da Transparência do Governo Federal.

^b Valores recebidos pelas entidades municipais públicas.

7 Despesas

Para o detalhamento das despesas com saúde, realizadas pela prefeitura municipal e fundos de saúde municipais, foram utilizados os dados informados ao SAGRES.

7.1 Despesas na função saúde por elementos e subelementos de despesa

A Tabela 8 apresenta as despesas na função saúde por elementos de despesa.

Tabela 8: Despesas empenhadas, em reais, na função saúde por elemento de despesa - 2021

Elemento de despesa	Abril	Maio	Junho	Julho	Agosto	Setembro
Contratação por Tempo Determinado	1.134.294	973.504	872.775	940.892	1.148.833	0
Material de Consumo	302.414	637.800	318.183	424.943	314.997	87.705
Obrigações Patronais	546.973	486.595	475.348	472.873	458.186	0
Outros Serviços de Terceiros - Pessoa Física	46.984	29.529	37.731	32.909	34.424	2.821
Outros Serviços de Terceiros - Pessoa Jurídica	186.625	178.589	285.936	198.924	168.717	117.157
Vencimentos e Vantagens Fixas - Pessoal Civil	1.025.254	997.846	1.155.631	1.524.087	808.805	0
Diárias - Civil	0	3.456	0	0	0	0

Tabela 8: Despesas empenhadas, em reais, na função saúde por elemento de despesa - 2021 (continuação)

Elemento de despesa	Abril	Maio	Junho	Julho	Agosto	Setembro
Equipamentos e Material Permanente	0	19.100	0	0	8.269	0
Total	3.242.544	3.326.418	3.145.605	3.594.628	2.942.230	207.683

^a Fonte: SAGRES/TCE-PB^b NA: Não aplicável^c Todos os valores em reais com decimais suprimidos.

Na Tabela 9, podemos verificar o comportamento das despesas da prefeitura municipal por subelemento de despesa.

Tabela 9: Despesas empenhadas, em reais, na função saúde por subelemento de despesa - 2021.

Subelemento	Abril	Maio	Junho	Julho	Agosto	Setembro
Combustíveis E Lubrificantes Automotivos	56.617	51.015	56.912	49.332	59.613	21.248
Fornecimento De Alimentação	403	234	0	654	1.530	1.826
Gêneros De Alimentação	23.672	113.557	109.146	27.429	17.704	0
Limpeza E Conservação	16.254	0	0	0	0	0
Locação De Imóveis	26.050	24.550	24.550	24.950	24.950	0
Locação De Máquinas E Equipamentos	14.528	1.050	1.050	1.050	1.050	0
Locação De Softwares	4.000	4.000	109.450	4.000	644	3.933
Locação De Veículos	30.200	10.200	12.190	32.380	26.170	3.990
Manutenção E Conservação De Máquinas E Equipamentos	3.100	12.210	0	1.800	3.500	2.100
Manutenção E Conservação De Veículos	420	0	0	1.315	3.937	4.238
Material Farmacológico	7.350	366.986	23.374	140.216	36.148	14.542
Material Hospitalar	170.028	0	105.233	176.282	162.105	12.317
Material Para Manutenção De Veículos	12.853	0	0	0	21.021	20.072
Multa E Juros	92	0	0	171	0	0
Outros Materiais De Consumo	19.554	106.241	22.209	21.249	18.406	19.527
Outros Serviços De Pessoa Física	5.361	1.725	4.981	4.210	7.944	995
Outros Serviços De Terceiros, Pessoa Jurídica	41.853	93.334	80.358	53.475	56.263	44.089
Pessoal Vinculado Ao Regime Geral Da Previdência Social	315.006	404.617	500.254	598.011	342.435	0

Tabela 9: Despesas empenhadas, em reais, na função saúde por subelemento de despesa - 2021. (continuação)

Subelemento	Abril	Maio	Junho	Julho	Agosto	Setembro
Pessoal Vinculado Ao Regime Próprio De Previdência	710.248	593.229	655.377	926.076	466.370	0
Sem Subelemento	1.681.266	1.463.554	1.348.124	1.413.765	1.607.019	0
Serviço Médico, Hospital, Odontológico E Laboratoriais	36.219	8.881	38.894	50.354	23.076	35.207
Serviços Bancários	1.136	1.173	966	1.288	1.009	141
Serviços De Energia Elétrica	41.946	34.192	37.304	36.771	38.374	7.316
Serviços De Limpeza E Conservação	970	670	0	790	0	0
Serviços De Publicidade E Propaganda	6.240	0	0	0	0	0
Serviços De Água E Esgoto	4.837	2.894	3.062	4.868	1.940	5.597
Uniformes, Tecidos E Aviamentos	12.340	0	0	0	0	0
Entidade Da Administração Prestadora De Serviço Público	0	11.616	10.863	11.366	12.444	10.236
Manutenção E Conservação De Equipamentos	0	150	0	2.080	0	0
Mobiliário Em Geral	0	6.900	0	0	5.500	0
Outros Materiais Permanentes	0	12.200	0	0	229	0
Serviço De Acesso A Internet	0	1.240	0	310	310	310
Material Odontológico	0	0	1.310	10.436	0	0
Máquinas, Utensílios E Equipamentos Diversos	0	0	0	0	2.540	0
Total	3.242.544	3.326.418	3.145.605	3.594.628	2.942.230	207.683

^a Fonte: SAGRES/TCE-PB

^b Todos os valores em reais

^c Todos os valores em reais com decimais suprimidos.

Os valores das despesas contidos nas tabelas supramencionadas são referentes ao somatório das despesas realizadas pelas unidades gestoras relacionadas na Tabela 1.

7.2 Despesas para o combate à pandemia

As despesas empenhadas mencionadas na Tabela 10 foram classificadas⁸ no sistema SAGRES/TCE-PB como sendo diretamente ligadas ao combate à pandemia. Considerando todas as unidades listadas na citada tabela, o valor total empenhado em 2021 é de **R\$ 439.963,73**.

⁸É possível haver outras despesas para o combate à pandemia e que não foram devidamente classificadas pela unidade gestora no Sistema SAGRES/TCE-PB.

O gráfico da Figura 6 apresenta a relação entre o valor total empenhado desde o ano de 2020, classificado como combate à pandemia, e a população do município. A escala em cores evidencia essa relação.

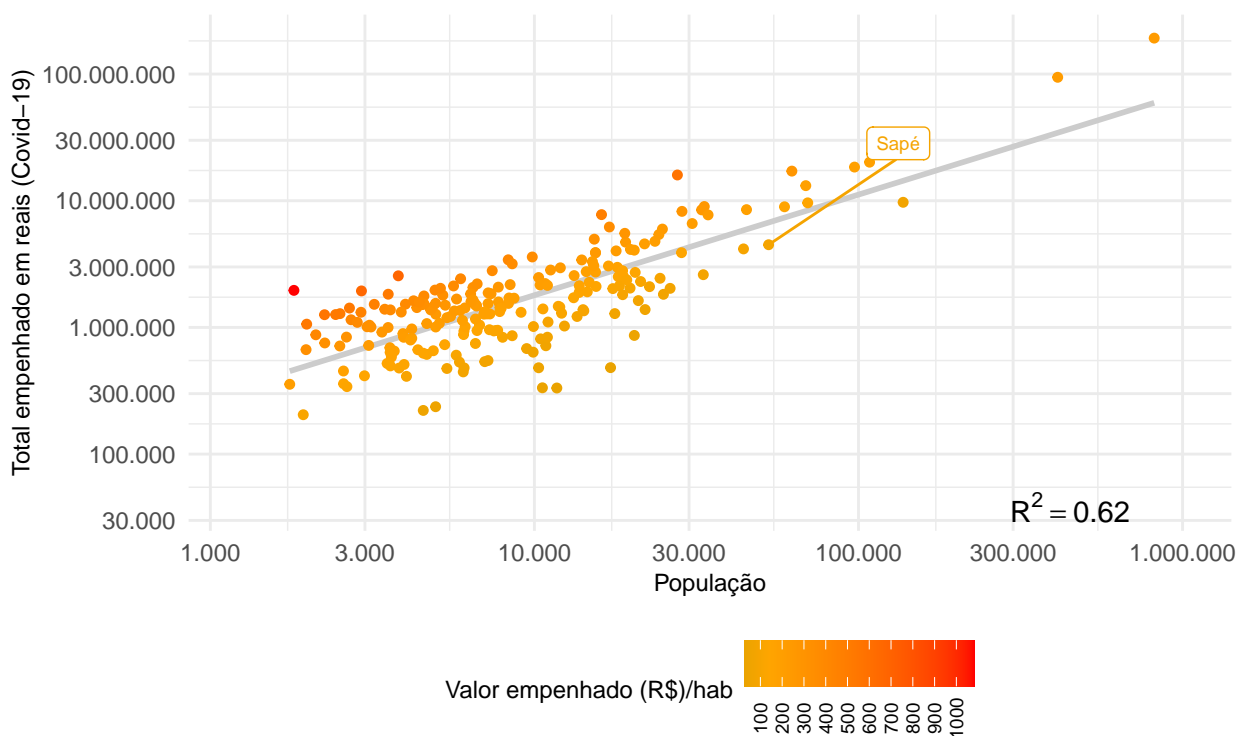


Figura 6: Despesas empenhadas para combate à pandemia

Tabela 10: Despesas empenhadas, em reais, para o combate à Covid-19.

Unidade gestora	Total anual
Fundo Municipal de Saúde de Sapé	439.963,7

^a Fonte: SAGRES/TCE-PB

O gráfico da Figura 7 apresenta o perfil de gastos em relação ao combate à pandemia. São apresentados os gastos mensais desde 2020 e suas respectivas composições por função da despesa.

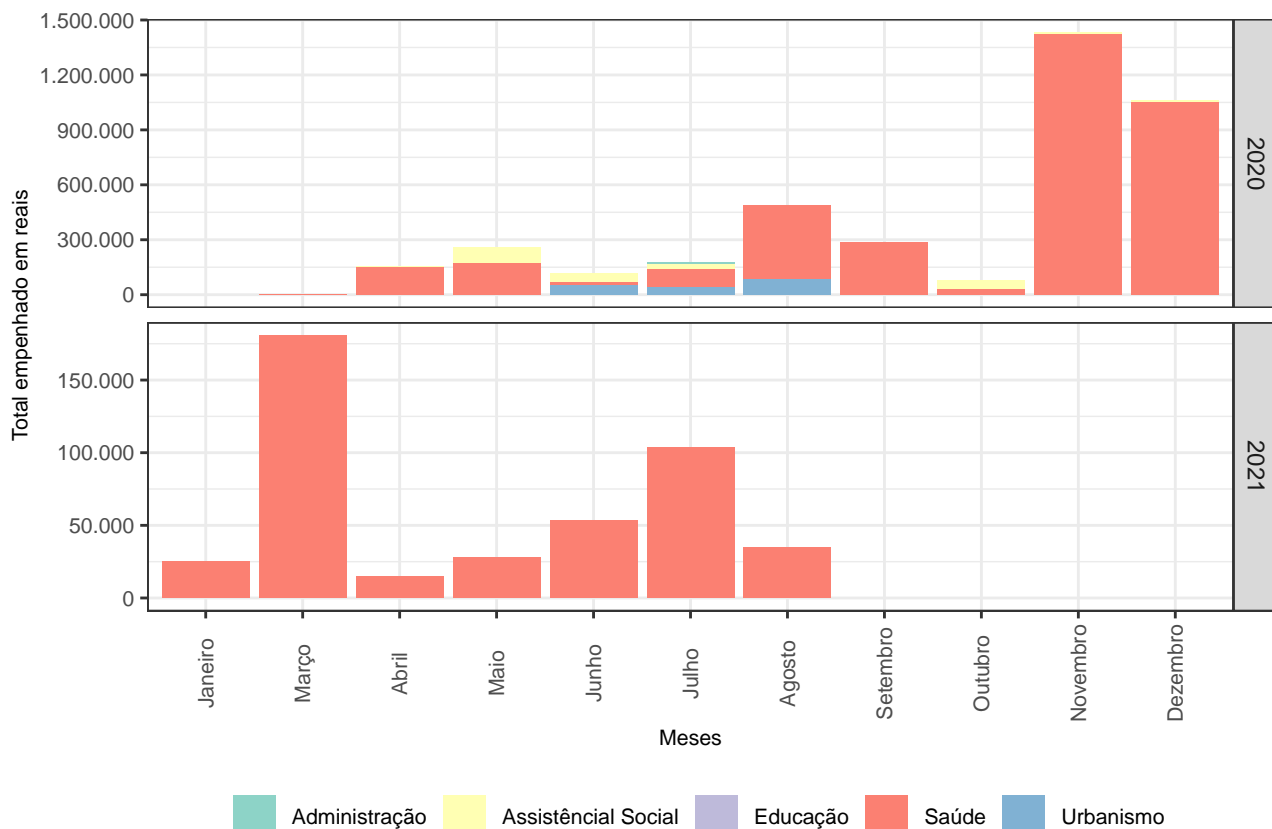


Figura 7: Despesas para o combate à pandemia por função.

A Tabela 11 apresenta os gastos para o combate à Covid-19 realizados pelo município conforme respectivos elementos de despesa, bem como a representação percentual em relação ao total empenhado no exercício.

Tabela 11: Despesas para o combate à Covid-19 por elemento de despesa em 2021.

Mês do empenho	Elemento de despesa	Total empenhado (R\$)	% do total
Janeiro	Contratação por Tempo Determinado	20.400,00	4,64
Janeiro	Obrigações Patronais	4.488,00	1,02
Março	Contratação por Tempo Determinado	13.835,00	3,14
Março	Equipamentos e Material Permanente	75.930,00	17,26
Março	Material de Consumo	90.844,46	20,65
Abril	Contratação por Tempo Determinado	13.146,16	2,99
Abril	Outros Serviços de Terceiros - Pessoa Física	1.500,00	0,34
Maio	Contratação por Tempo Determinado	23.100,00	5,25
Maio	Obrigações Patronais	5.082,00	1,16
Junho	Contratação por Tempo Determinado	32.285,89	7,34
Junho	Material de Consumo	14.000,00	3,18
Junho	Obrigações Patronais	7.102,88	1,61
Julho	Contratação por Tempo Determinado	35.574,41	8,09

Tabela 11: Despesas para o combate à Covid-19 por elemento de despesa em 2021. (continuação)

Mês do empenho	Elemento de despesa	Total empenhado (R\$)	% do total
Julho	Material de Consumo	62.192,80	14,14
Julho	Obrigações Patronais	5.575,09	1,27
Julho	Outros Serviços de Terceiros - Pessoa Jurídica	70,31	0,02
Agosto	Contratação por Tempo Determinado	30.400,00	6,91
Agosto	Obrigações Patronais	4.436,73	1,01

^a Fonte: SAGRES/TCE-PB

8 Receitas e despesas para o combate à Covid-19

De forma a apresentar um confronto entre as principais receitas obtidas para o enfrentamento à pandemia e a despesas⁹ empenhadas informada ao Sistema SAGRES/TCE-PB como sendo para a mesma destinação, elaboramos um breve demonstrativo na Tabela 12. O período contemplado se inicia em março de 2020.

A informação incorreta ou atraso no envio dos dados, por parte da gestão municipal, ao SAGRES/TCE-PB sobre os gastos específicos para o combate à pandemia podem distorcer o confronto realizado.

Tabela 12: Receitas e despesas para o combate à Covid-19.

Ano	Mês	Transf. Federais (a)	Recursos LC 173/20 (b)	Total Receita (a+b)	Despesas Covid-19 (c)	Resultado (a+b-c)
2020	Mar	104.886	0	104.886	1.500	103.386
2020	Abr	531.139	0	531.139	154.348	376.791
2020	Mai	256.425	0	256.425	255.985	440
2020	Jun	216.000	1.184.133	1.400.133	115.051	1.285.082
2020	Jul	2.200.000	1.184.133	3.384.133	175.551	3.208.582
2020	Ago	1.488.879	1.184.133	2.673.012	489.901	2.183.111
2020	Set	540.445	1.181.503	1.721.949	285.658	1.436.291
2020	Out	394.732	0	394.732	82.784	311.948
2020	Nov	239.215	0	239.215	1.433.018	-1.193.803
2020	Dez	248.191	0	248.191	1.060.989	-812.798
2021	Jan	0	0	0	24.888	-24.888
2021	Mar	0	0	0	180.609	-180.609
2021	Abr	180.000	0	180.000	14.646	165.354
2021	Mai	423.358	0	423.358	28.182	395.176

⁹ Nesse item, estão sendo consideradas todas as despesas classificadas pelos jurisdicionados do município como sendo para o combate à pandemia.

Tabela 12: Receitas e despesas para o combate à Covid-19. (continuação)

Ano	Mês	Transf. Federais (a)	Recursos LC 173/20 (b)	Total Receita (a+b)	Despesas Covid-19 (c)	Resultado (a+b-c)
2021	Jun	0	0	0	53.389	-53.389
2021	Jul	0	0	0	103.413	-103.413
2021	Ago	0	0	0	34.837	-34.837
Total	-	6.823.271	4.733.902	11.557.173	4.494.748	7.062.424

^a Fonte: SAGRES/TCE-PB, Governo Federal, STN.

^b Decimais suprimidos da tabela.

9 Licitações e Contratos

9.1 Dispensas de licitação com base na Lei nº 13.979/20 ou Medida Provisória nº 1.047/21

Não foram identificados, entre 31/Jul/2021 e 30/Set/2021, informações no sistema Tramita/TCE-PB sobre procedimentos com base na Lei nº 13.979/20¹⁰ ou Medida Provisória 1.047/21¹¹. Os contratos e dispensas com base nessas normas registrados nos últimos seis meses anteriores a 30/Set/2021 são apresentados na seção 11 (Anexos) do relatório.

10 Alertas

Após a realização de algumas verificações automatizadas, não foram identificados nessa oportunidade pontos relevantes para a emissão de alerta.

Relatório gerado automaticamente por processo eletrônico sem intervenção da auditoria em 19 de Outubro de 2021.

¹⁰ Lei disponível em: <http://www.planalto.gov.br/ccivil_03/_ato2019-2022/2020/lei/l13979.htm>

¹¹ Medida Provisória disponível em: <http://www.planalto.gov.br/ccivil_03/_Ato2019-2022/2021/Mpv/mpv1047.htm>

11 ANEXOS

Tabela 13: Detalhamento dos recursos transferidos pelo Governo Federal para o combate à pandemia.

Ano	Mês	Ação	Cod. Plano	Nome do plano orçamentário	Total (R\$)
2020	Mar	21C0	MP01	COVID-19 - MEDIDA PROVISORIA N. 924, DE 13 DE MARÇO DE 2020	104.886,0
2020	Abr	21C0	CV20	COVID-19 - MEDIDA PROVISORIA N. 940, DE 2 DE ABRIL DE 2020	531.138,6
2020	Mai	21C0	CV30	COVID-19 - MEDIDA PROVISORIA N. 953, DE 15 DE ABRIL DE 2020	256.425,0
2020	Jun	21C0	CV30	COVID-19 - MEDIDA PROVISORIA N. 953, DE 15 DE ABRIL DE 2020	216.000,0
2020	Jul	21C0	CV40	COVID-19 - MEDIDA PROVISORIA N. 969, DE 20 DE MAIO DE 2020	2.200.000,0
2020	Ago	21C0	CV20	COVID-19 - MEDIDA PROVISORIA N. 940, DE 2 DE ABRIL DE 2020	132.210,0
2020	Ago	21C0	CV30	COVID-19 - MEDIDA PROVISORIA N. 947, DE 8 DE ABRIL DE 2020	200.000,0
2020	Ago	21C0	CV30	COVID-19 - MEDIDA PROVISORIA N. 953, DE 15 DE ABRIL DE 2020	159.625,0
2020	Ago	21C0	CV40	COVID-19 - MEDIDA PROVISORIA N. 969, DE 20 DE MAIO DE 2020	997.044,0
2020	Set	21C0	CV50	COVID-19 - MEDIDA PROVISORIA N. 976, DE 4 DE JUNHO DE 2020	540.445,4
2020	Out	00S8	CV40	COVID-19 - MEDIDA PROVISORIA N. 990, DE 09 DE JULHO DE 2020	394.731,9
2020	Nov	21C0	CV70	COVID-19 - MEDIDA PROVISORIA N. 967, DE 19 DE MAIO DE 2020	239.215,0
2020	Dez	21C0	CV70	COVID-19 - MEDIDA PROVISORIA N. 967, DE 19 DE MAIO DE 2020	248.191,2
2021	Abr	219A	CVC0	COVID-19 - MEDIDA PROVISORIA N. 1.041, DE 30 DE MARÇO DE 2021	180.000,0
2021	Mai	219A	CVC0	COVID-19 - MEDIDA PROVISORIA N. 1.041, DE 30 DE MARÇO DE 2021	423.358,3
Total	-	-	-	-	6.823.270,5

^a Fonte: Portal da Transparência do Governo Federal

^b Valores em reais.

Tabela 14: Disponibilidade de leitos públicos hospitalares na Paraíba.

Unidade hospitalar	Enfermaria	UTI
Hospital Municipal Pedro I	88	41
Hospital São Luis	50	0
Maternidade Frei Damiao - UNIDADE II	47	3
Prontovida	41	51
Hospital Municipal Santa Isabel	36	70
Hospital Municipal Valentina	30	9
Hospital Municipal Dr Severino Bezerra De Carvalho	28	4
Hospital Metropolitano Dom Jose Maria Pires	22	12
Hospital Wenceslau Lopes	22	10
Hospital de Clínicas do Estado da Paraíba	19	21
Complexo Hospitalar Dep Janduhy Carneiro	18	14
Instituto De Saude Elpidio De Almeida	16	6
Hospital Estadual de Emergência e Trauma Sen. Humberto Lucena	14	7
Complexo Hospitalar de Mangabeira (Ortotrauma)	14	10
Hospital Distrital Senador Ruy Carneiro	13	0
Complexo De Doencas Infecto Contagiosas Clementino Fraga	12	14
Hospital Regional De Cajazeiras	11	12
Hospital João XXIII	10	9
Maternidade Frei Damiao	9	3
Hospital Regional de Guarabira	7	0
Hospital Infantil Noaldo Leite	6	2
Antônio Targino	5	9
Hospital de Trauma de Campina Grande	5	0
Hospital Universitário HUJB	4	0
Hospital Universitario Lauro Wanderley	2	1
Maternidade Frei Damiao - UCIN	0	4
Maternidade Frei Damiao - UNIDADE I	0	0
Hospital Regional de Sousa	0	0
Hospital São Vicente de Paulo	0	10
Maternidade Frei Damiao - UTI NEO	0	4
Hospital Universitário Alcides Carneiro	0	10
Hospital Regional de Monteiro	0	0
Hospital Geral de Mamanguape	0	0
Extensão CHDJC (Hosp Noaldo Leite)	0	0

^a Fonte: Governo do Estado da Paraíba^b NA: Valor não disponível.

Tabela 15: Transferências constitucionais e legais, em reais, desde janeiro de 2020 até setembro de 2021.

Ano	Discriminação	Jan	Fev	Mar	Abr	Mai	Jun	Jul	Ago	Set	Out	Nov	Dez	Total
2020	AFM/AFE	0	0	0	164.056	149.127	745.502	523.269	29.216	330.915	477.671	0	0	2.419.757
	AJUSTE FUNDEB	0	0	0	627.175	0	0	0	0	0	0	0	0	627.175
	CIDE-Combustíveis	11.818	0	0	10.546	0	0	6.771	0	0	10.020	0	0	39.156
	FEX	0	0	0	0	0	0	0	0	0	0	0	0	0
	FPM	2.243.783	3.242.166	1.895.784	1.858.288	1.941.491	1.580.478	3.000.525	1.730.720	1.394.110	1.875.910	2.486.376	3.982.735	27.232.366
	FUNDEB	2.370.705	2.388.560	2.075.994	1.686.150	1.649.437	1.662.128	1.677.110	1.707.623	1.900.410	1.955.974	2.236.486	2.705.644	24.016.220
	IOF-Ouro	0	0	0	0	0	0	0	0	0	0	0	0	0
	ITR	97	95	125	0	0	121	58	54	417	21.710	12.898	4.916	40.493
	LC 173/2020 (PFEC)	0	0	0	0	0	1.184.133	1.184.133	1.184.133	1.181.503	0	0	0	4.733.902
	LC 176/2020 (ADO25)	0	0	0	0	0	0	0	0	0	0	0	11.252	11.252
	LC 87/96 (Lei Kandir)	0	0	0	0	0	0	0	0	0	0	0	0	0
	Royalties	44.291	50.281	52.034	41.468	28.050	17.974	28.783	48.756	45.825	734	40.983	43.277	442.456
2021	AJUSTE FUNDEB	0	0	0	0	0	92.809	0	0	0	0	0	0	92.809
	CIDE-Combustíveis	5.251	0	0	4.258	0	0	5.925	0	0	0	0	0	15.434
	FPM	2.703.922	3.544.157	2.375.574	2.483.482	2.984.804	2.581.392	3.846.196	2.820.082	2.214.716	0	0	0	25.554.324
	FUNDEB	5.000.136	2.746.267	2.453.446	2.476.210	2.645.810	2.822.110	3.117.255	3.501.391	843.217	0	0	0	25.605.842
	ITR	9.781	473	1.841	40	110	42	40	0	6.436	0	0	0	18.764
	LC 176/2020 (ADO25)	0	1.690	845	845	845	845	845	845	845	0	0	0	7.606
	Royalties	41.526	45.340	57.948	58.450	69.595	67.984	69.378	67.801	0	0	0	0	478.022
Total	-	12.431.311	12.019.030	8.913.592	9.410.969	9.469.268	10.755.518	13.460.287	11.090.623	7.918.396	4.342.018	4.776.743	6.747.824	111.335.578

^a Fonte: Tesouro Nacional^b Valores já com a dedução para a formação do FUNDEB^c Valores com decimais suprimidos

Tabela 16: Contratos celebrados com base na Lei nº 13.979/20 ou MP 1.047/21.

Unidade gestora	Licitação	Descrição do objeto	Valor contratado	Protocolo TCE	Data da publicação
Fundo Municipal de Saúde de Sapé	00015/2021	aquisição de testes rápido covid 19 em caráter emergencial para enfrentamento da emergência de saúde pública de importância internacional decorrente do novo coronavírus covid -19 de acordo com a medida provisória 1047/20214	46.725	40470/21	02/Jun/2021

^a Fonte: Sistema Tramita/TCE-PB

^b Valores em reais

Tabela 17: Dispensas com base na Lei 13.979/20 ou MP 1.047/21.

Número	Unidade Gestora	Licitante vencedor	Valor homologado	Valor proposto	CNPJ ou CPF	Data da homologação
00015/2021	Fundo Municipal de Saúde de Sapé	Suica Comercio & Representacao Ltda - Me	46.725	46.725	20166545000180	20/Mai/2021

^a Fonte: Sistema Tramita/TCE-PB

^b NA: Não aplicável

^c Valores em reais.

Assinado em 20 de Outubro de 2021



Maria Carolina Cabral da Costa
Mat. 3703622
CHEFE DE DIVISÃO

Assinado em 19 de Outubro de 2021



Gláucio Barreto Xavier
Mat. 3703568
CHEFE DE DEPARTAMENTO